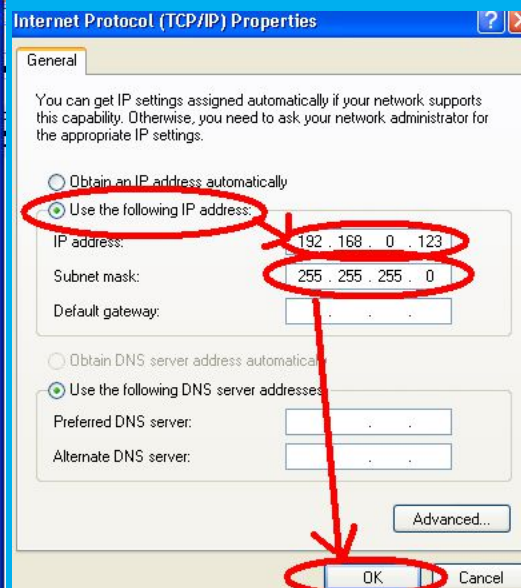
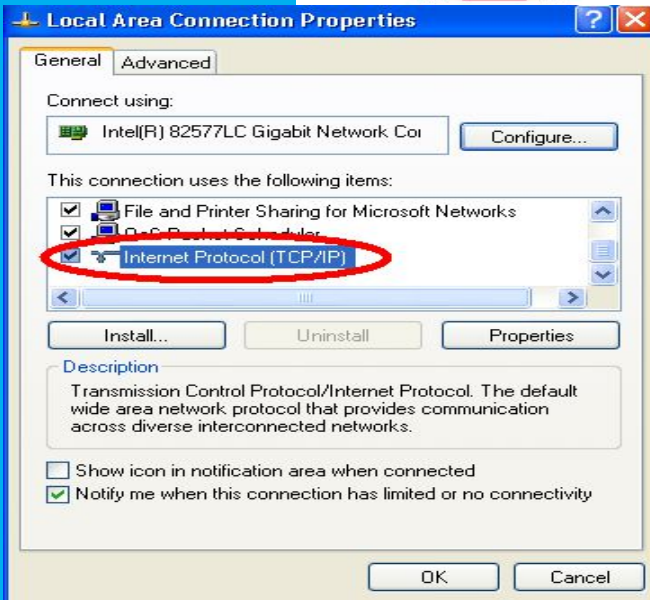
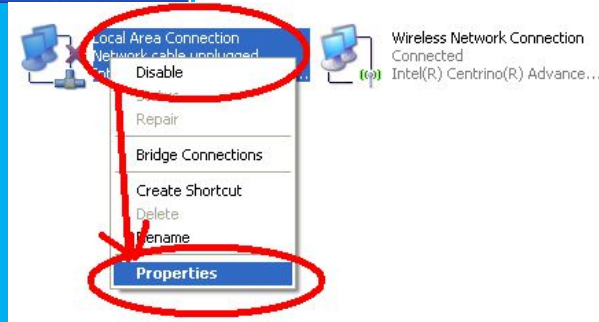
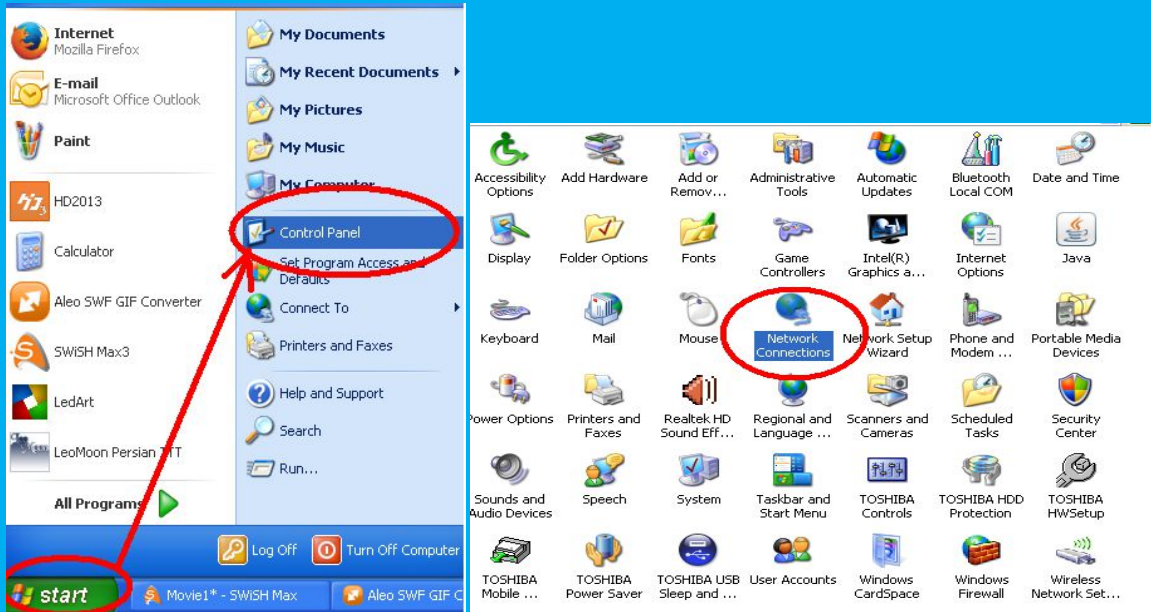
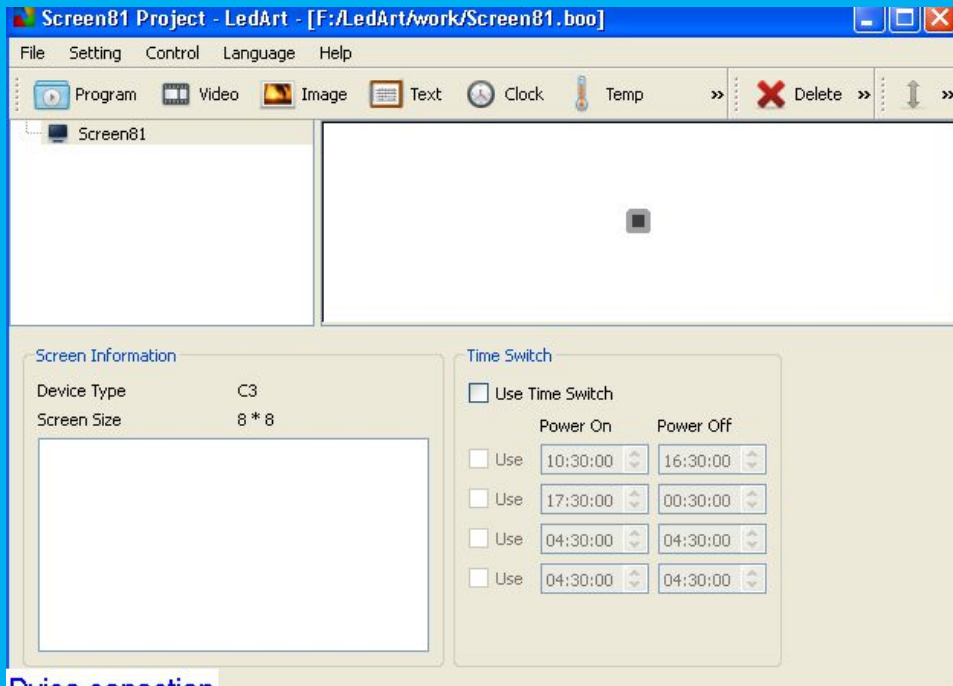


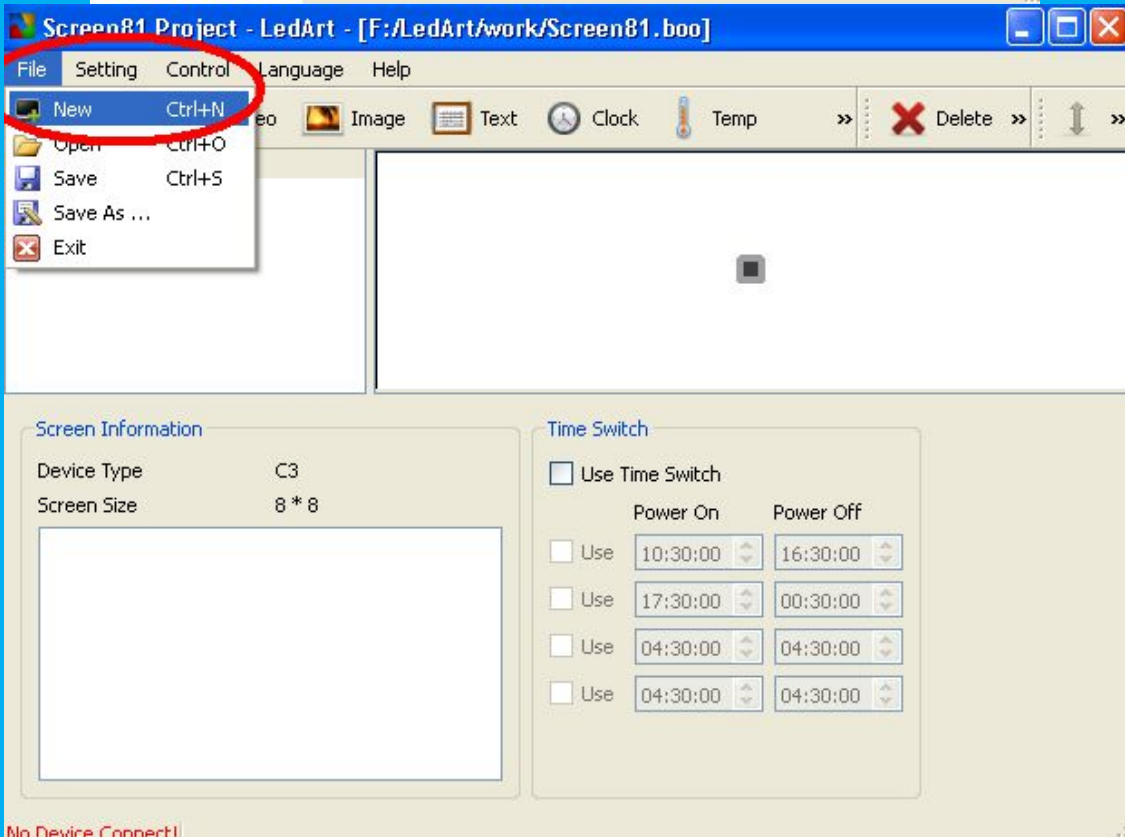
برای کانفیگ کردن کارت 1 ابتدا باید به وسیله کابل شبکه به کارت وصل شد. در مرحله بعد باید آپی شبکه را ست کرد ، بدین منظور طبق اشکال زیر پیش می رویم



**حال نرم افزار led Art باز می کنیم و مطابق شکل عمل می کنیم**



**Dvce conection**



No Device Connect!

Screen81 Project - LedArt - [F:\LedArt\work\Screen81.boo]

File **Setting** Control Language Help

- Screen Setting
- Hardware Setting**
- System Setting
- Search Setting
- Server Setting

Image Text Clock Temp Delete

Screen Information

Device Type C1  
Screen Size 128 \* 64

Time Switch

Use Time Switch

	Power On	Power Off
<input type="checkbox"/> Use	10:30:00	16:30:00
<input type="checkbox"/> Use	17:30:00	00:30:00
<input type="checkbox"/> Use	04:30:00	04:30:00
<input type="checkbox"/> Use	04:30:00	04:30:00

Screen81 Project - LedArt - [F:\LedArt\work\Screen81.boo]

File Setting Control Language Help

Program Video Image Text Clock Temp Delete

Screen81

Screen Information

Device Type C1  
Screen Size 128 \*

Time Switch

Use Time Switch

	Power On	Power Off
<input type="checkbox"/> Use	10:30:00	16:30:00
<input type="checkbox"/> Use	17:30:00	00:30:00
<input type="checkbox"/> Use	04:30:00	04:30:00
<input type="checkbox"/> Use	04:30:00	04:30:00

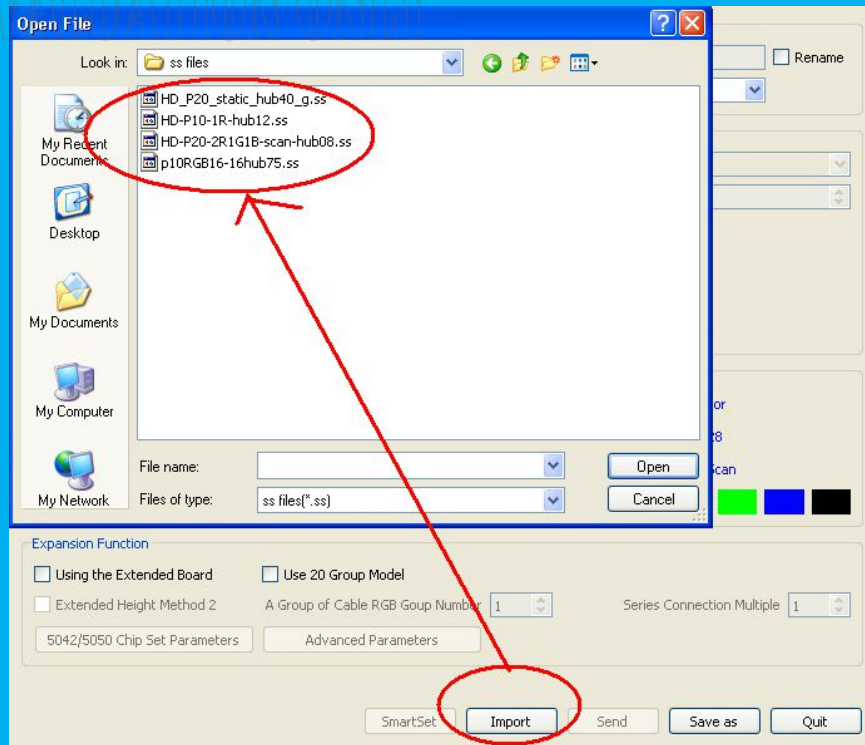
**Password**

Password ●●●

OK Cancel

168

No Device Connect!



**حال بسته به نوع ماژول یکی از فایل های Ss را انتخاب می کنیم. اگر کارت کنترل C3 بود باید تیک زیر را مطابق شکل زد**

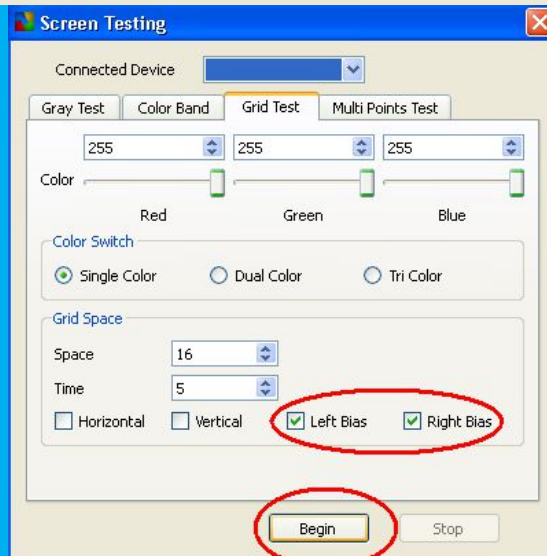
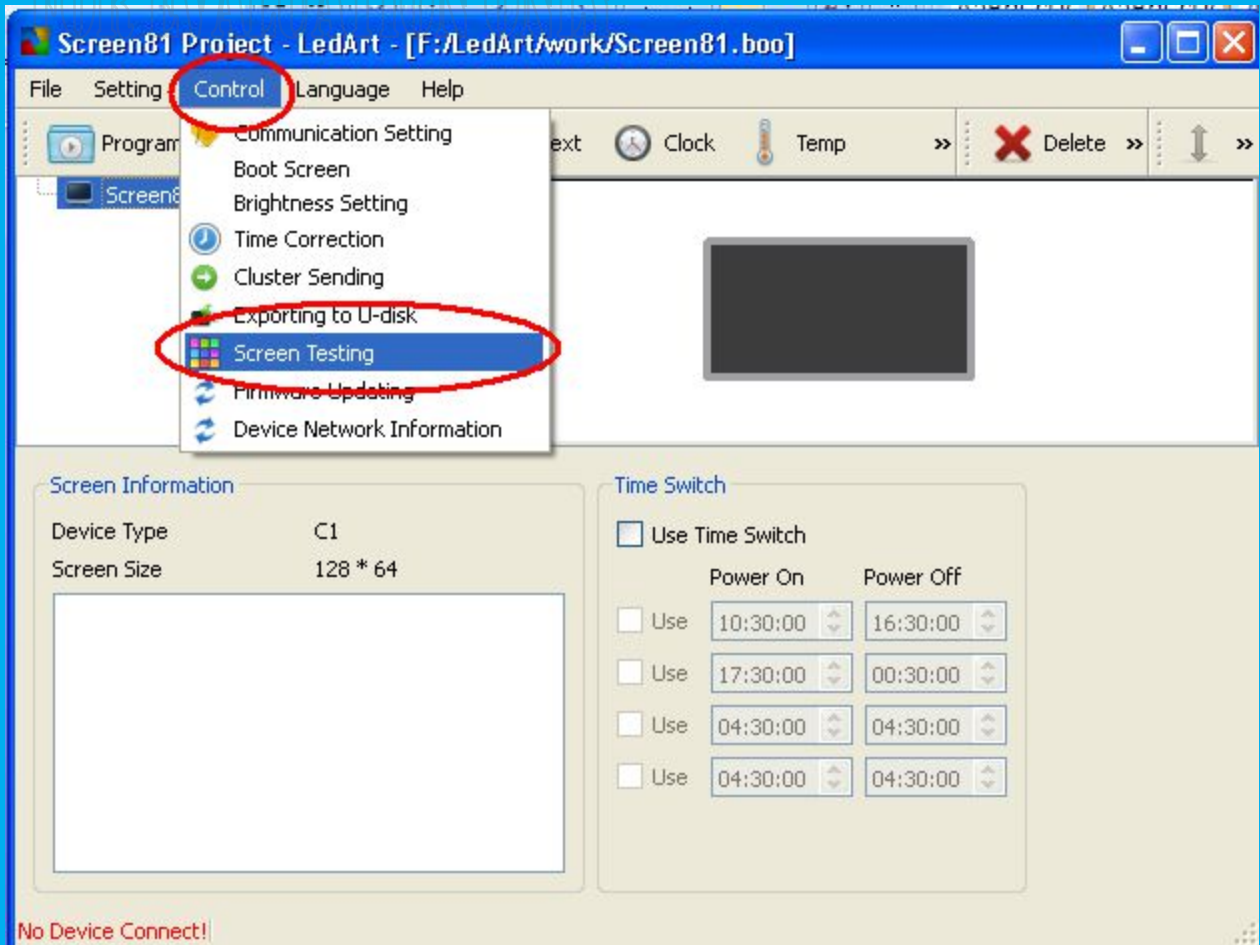
The screenshot shows a configuration window with the following sections:

- Device Information:** DeviceName (Device Name), DeviceID (ID), and a Rename checkbox.
- Performance Settings:** Frequency (12.5MHz), Gray Level (256), Priority (Image Priority), Gamma (2.8), Light (10), Output Mode (Normal Output), Refresh Rate Multiple, Blanking Value (0), Refresh Rate (758 Hz), Brightness Efficiency (15%), and Minimum OE (800 ns).
- Screen Information:** Data Polarity (Low Valid), OE Polarity (High Valid), Decoder 138 (Used), The Lamp Board Chip (Universal Chip), Screen Type (Full-Color), Screen Size (128\*128), Scan Type (Static Scan), and Color Channel (RGB).
- Expansion Function:**  Using the Extended Board,  Use 20 Group Model, Extended Height Method 2, A Group of Cable RGB Goup Number (1), and Series Connection Multiple (1).

Buttons at the bottom include SmartSet, Import, Send, Save as, and Quit.

**بدین ترتیب مراحل کانفیگ انجام شد. حال برای آنکه از درستی کار مطمئن شویم تابلو را در حالت تست سطر و ستون قرار می دهیم**





بدین ترتیب یکسری خطوط مورب بر روی تابلو دیده می شود که

نشان از درست کانفیگ کردن شما می باشد

